



Tweet Recorder

マニュアル

はじめに

このたびは「Tweet Recorder」をお買い求めいただき、まことにありがとうございます。本ソフトウェアを正しくお使いいただき、楽しく便利にご利用いただくために、必ず本書をご一読いただきますようお願い申し上げます。

サポートサービスについて

弊社ではユーザー登録を行っていただいたお客様を対象に、所定のサポートサービスを提供しております。ユーザー登録がお済みでない場合は、本サービスをご利用いただけません。お早めにユーザー登録を行ってください。

免責事項

- 本ソフトウェアはサーバと連携することにより、通常のTwitterクライアントでは取得できないツイートでも、問題なく取得できることが特徴です。
- ただし、本サーバにはお客様1人あたり蓄積できるツイートの量が最大30日分までに制限されており、サーバからツイートを取得せずにこの日数を超えた場合、他のTwitterクライアントと同様に取得できなくなります。ご了承ください。
- 瞬間的に通常の使用を大きく超える数のツイートが発生した場合、Twitter社が弊社などサードパーティーに提供している方法では、全てのツイートが取得できなくなる可能性があります。ご了承ください。
- サーバ連携機能において、サーバのメンテナンスやその他弊社の都合により、一時的に本機能を停止する場合があります。停止している間、この機能が使えなかったことにより、お客様に生じる不利益や損害について、イーフロンティアは一切の責任を負いません。
- Twitter社のサービス変更などの理由により、本製品が利用できなくなることがあります。

※ 本情報は2010年9月8日時点のものです。最新の情報は本製品のウェブサイト (<http://www.e-frontier.co.jp/tweetrec/>) を参照ください。

ユーザー登録方法

インターネットにアクセスし、弊社Webサイトで登録を行います。以下のURLから、画面の指示に従って登録を完了してください。

■ 株式会社イーフロンティア マイページ

※ご登録の際に、製品に同梱された[ライセンスカード]に記載されているシリアル番号が必要になります。

<https://store.e-frontier.co.jp/mypage/>

お問い合わせについて

■ Tweet Recorder公式サイト

公式サイトには、製品に関する「よくある質問とその回答(FAQ)」を掲載しております。ぜひご利用ください。

■ 株式会社イーフロンティア ユーザーサポート

「よくある質問とその回答(FAQ)」を参照しても問題が解決しない場合は、弊社Webサイトにあるお問い合わせフォームから、テクニカルサポートにお問い合わせください。

■ お問い合わせフォーム

<https://secure.e-frontier.co.jp/support/>

なお、お問い合わせには迅速な対応を心掛けておりますが、お問い合わせの内容によっては回答にお時間がかかる場合があります。あらかじめご了承ください。

マニュアルの表記について

本書の解説画面にはWindows 7を使用しています。その他のバージョンのWindowsをお使いの場合、細部のデザインに違いがある場合があります。特に配慮が必要な場合を除き、本書ではこれらの差異については記述しません。

本書に使用している各画像は開発途中のものです。実際の製品では予告なく変更される可能性があります。ご了承ください。

目次

はじめに

サポートサービスについて	1
免責事項	1
ユーザー登録方法	2
お問い合わせについて	2
マニュアルの表記について	2

インストール	4
--------	---

Tweet Recorderの起動と設定ウィザード	9
---------------------------	---

STEP1 Tweet Recorderを使ってみよう

画面の説明	14
タスクトレイアイコンとバルーンメッセージについて	16
Tweet Recorderの終了	16
タイムラインを表示する	17
面白い人をフォローする	18
お気に入りの登録する	19
地図や画像の表示	20
興味のあるツイートを探す (Twitter検索)	21

STEP2 ツイートしてみよう

ツイートを投稿する	22
面白いツイートを広める (リツイート)	23
面白いツイートを引用してコメントする	24
特定の人にメッセージを送る (ダイレクトメッセージ)	25
メッセージに返信する	26

STEP3 高度な使い方

メッセージやユーザーの追跡	27
ブロックとスパムの報告	28
リストの取得と表示	29
バックアップ	30
アカウントの変更	32
アップデートの確認	32

アンインストール	33
----------	----

困った時は・ご利用のヒント	35
---------------	----

インストール

本ソフトウェアのインストール方法を説明します。

！注意！

インストールにはインターネットへの接続が必要です。本ソフトウェアはインストール時に必要な情報を、インターネット上の弊社サーバから取得します。

1. セットアップウィザードの起動

■ パッケージ版の製品の場合

付属するCD-ROMをドライブに挿入してください。Windowsのオートラン機能が有効な場合、自動的にセットアッププログラムが起動します。

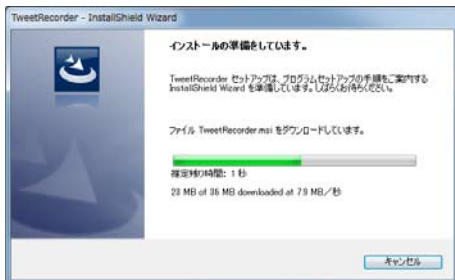
オートラン機能が無効になっている場合や、ウイルス対策ソフトウェアによりブロックされている場合は、セットアッププログラムは自動的に起動しません。スタートメニューから「コンピュータ」を実行し、CD-ROMドライブを開いてください。「Setup.exe」というファイルがあるので、これをダブルクリックして実行してください。

■ ダウンロード版の製品の場合

ダウンロードしたファイルをダブルクリックして実行してください。

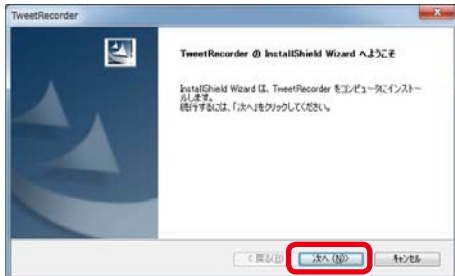
2. インストールの準備

セットアッププログラムが起動すると、インターネット上の弊社サーバから、インストールに必要な情報と、最新のセットアップファイルをダウンロードします。ダウンロードが完了するまで、しばらくお待ちください。



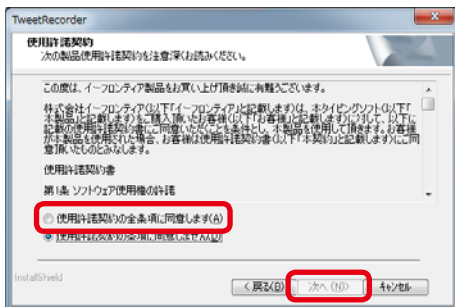
3. ようこそ画面

ダウンロードが完了すると、自動的にようこそ画面が表示されます。[次へ]をクリックして、次の「使用許諾契約」に進んでください。



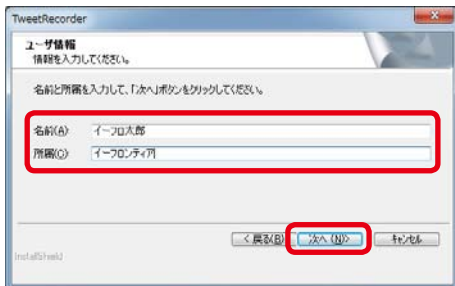
4. 使用許諾契約の確認

本製品の使用許諾契約が表示されます。内容をよく読み、ご同意いただけた場合は [使用許諾契約の全条項に同意します] にチェックをつけて、[次へ] をクリックしてください。



5. ユーザー情報の入力

お使いになる方のお名前と、企業でお使いの場合は会社名を入力して [次へ] をクリックしてください。

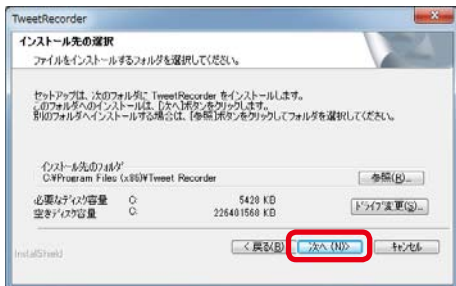


メモ ここで入力した情報は、お使いのコンピュータのレジストリという箇所に保存されます。インターネット経由で弊社へ送信したり、Twitterのユーザー名として使われることはありません。

6. インストール先の選択

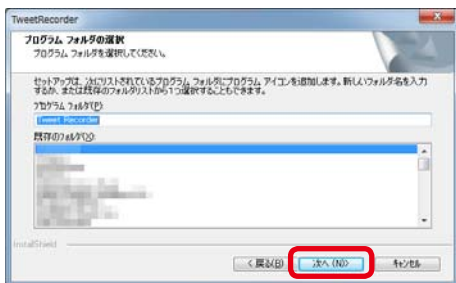
通常はこのままの状態ですべてをクリックして、次の画面に進んでください。

何らかの理由でインストール先のドライブや場所を変更する場合は、この画面の該当するボタンをクリックして変更してください。



7. プログラムフォルダの選択

ここでは、スタートメニューに作成される、本ソフトウェアの項目（プログラムフォルダといいます）を選択できます。通常は「Tweet Recorder」のままにして、[次へ]をクリックしてください。



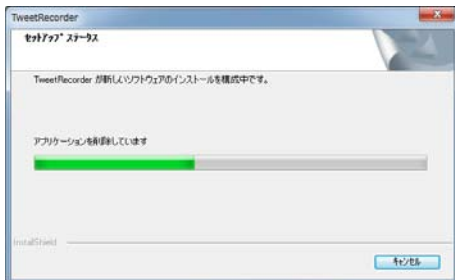
8. インストール情報の確認

この画面で[次へ]をクリックすると、インストールを開始します。



9. インストール中

必要なファイルのコピーや、インストールに関する情報の登録が行われます。処理が完了するまで、しばらくお待ちください。



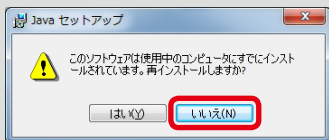
10. JAVA Runtime Edition のインストール

ファイルのコピーが完了すると、本ソフトウェアを実行するのに必要なJAVA Runtime Editionのインストールが開始します。

[インストール] をクリックして、JAVA Runtime Editionをインストールしてください。



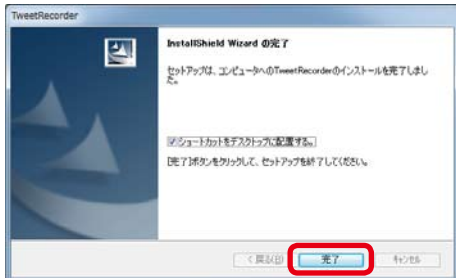
メモ 本ソフトウェア以外にも、JAVA Runtime Editionを使用しているソフトウェアがあります。このため、既にこれがインストールされている場合は、次のような再インストールの確認が表示されます。再インストールする必要は無いので [いいえ] をクリックして、再インストールをキャンセルしてください。



11. インストール完了

JAVA Runtime Editionのインストールが完了すると、本ソフトウェアのインストールも完了します。

以下の画面が表示されたら [完了] をクリックして、インストールを終了してください。



Tweet Recorderの起動と設定ウィザード

Twitterを使うには、お客様のTwitterアカウント情報を本ソフトウェアに設定する必要があります。この設定はウィザード形式で行えます。

次の手順に従い本ソフトウェアを起動して、設定ウィザードを実行してください。

1. Tweet Recorderの起動

スタートメニューから[プログラム] → [Tweet Recorder] → [Tweet Recorder]を選択するか、デスクトップに作成された本ソフトウェアのアイコンをダブルクリックしてください。

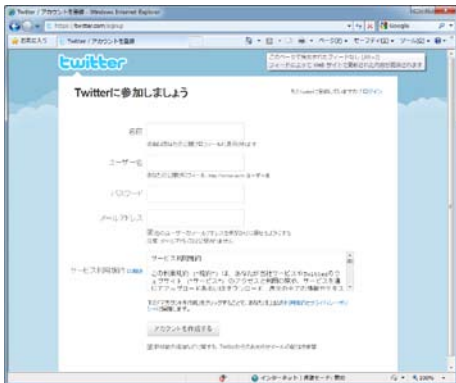


2. Twitterアカウントの設定

本ソフトウェアを最初に起動すると設定ウィザードが表示され、Twitterのアカウント情報の入力が促されます。お客様がお使いのTwitterの「ユーザー名」と「パスワード」を入力して[次へ]をクリックしてください。

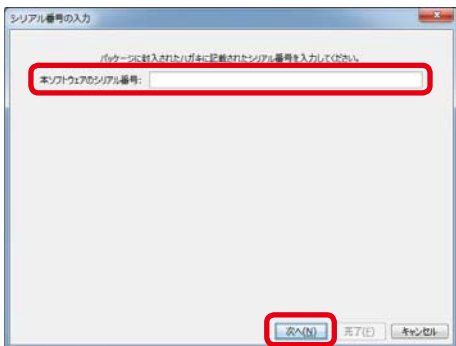


また、お客様がまだTwitterのアカウントをお持ちでない場合は、画面下部のTwitterのロゴをクリックしてください。お使いのブラウザでTwitterのアカウント登録ページが開きます。ここでTwitterのアカウントを登録し、登録した情報をウィザードに入力してください。

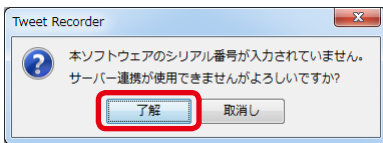


3. シリアル番号の入力

本製品のシリアル番号を入力して、[次へ]をクリックしてください。シリアル番号はパッケージ版の場合は、製品に同梱されたライセンスカードに記載されています。ダウンロード版の場合は、ご購入された際に届く電子メールをご確認ください。



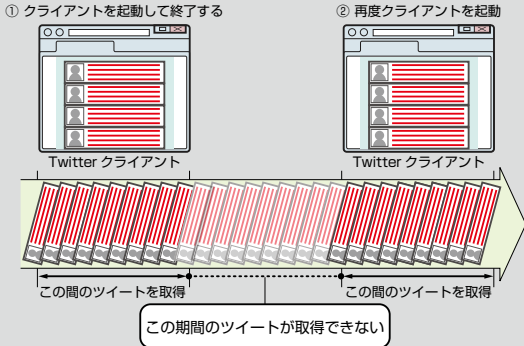
なお、シリアル番号を入力しないと、本製品の特徴である「サーバ連携機能」が使用できなくなります。何らかの理由で「サーバ連携機能」を使わない場合は、何も入力せずに[次へ]をクリックしてください。本機能を使わないことを確認するダイアログが表示されるので、ここで「了解」をクリックしてください。



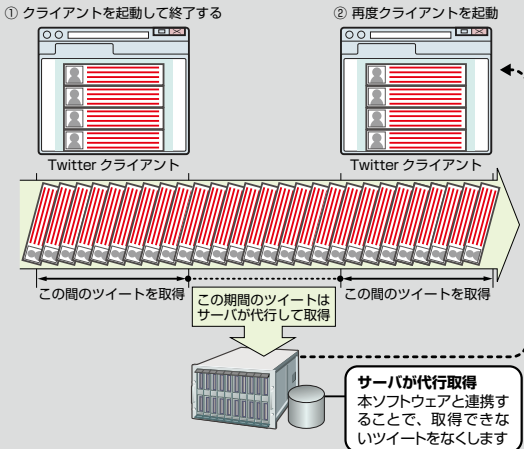
サーバ連携機能について

通常のTwitterクライアントが一度に取得できるツイートには制限があります。

このため、Twitterクライアントを終了し、次に起動するまでの間にたくさんのツイートが発生した場合、見られないツイートが発生します。

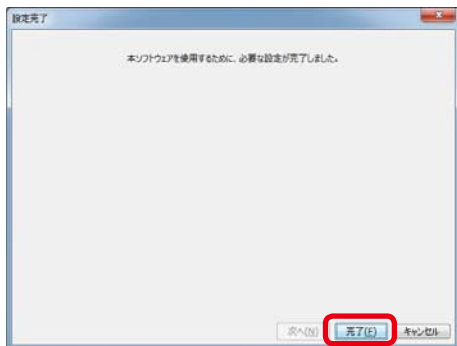


本ソフトウェアではサーバと連携することにより、本ソフトウェアが起動していない間はサーバがツイートの取得を代行することで、見られないツイートを無くしています。



4. 設定完了

以上で設定は完了です。[完了]をクリックして、設定ウィザードを終了してください。



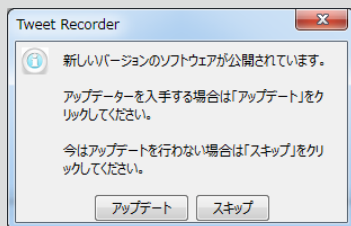
アップデートについて

本ソフトウェアを実行すると、新しいバージョンのソフトウェアが公開されていないか、自動的に検索します。

新しいバージョンのソフトウェアを発見した場合、図のようなダイアログが表示されます。

通常は[アップデート]をクリックして、新しいバージョンのソフトウェアをダウンロードして、アップデートを行ってください。

何らかの理由でアップデートを行わない場合は、[スキップ]をクリックしてください。



STEP1 Tweet Recorderを使ってみよう

ここではTweet Recorderの基本的な使い方を説明します。

画面の説明

ツールバー

ツイートの投稿など本ソフトウェアの主な機能を、ここから実行できます

タイムライン

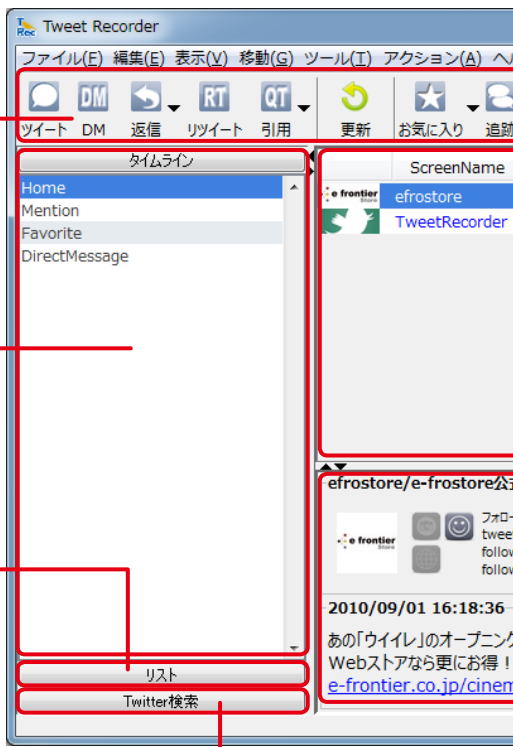
取得したツイートの一覧を表示する場合や、お気に入りに登録済みのツイート、受け取ったDM(ダイレクトメッセージ)を表示する場合、ここから該当する項目を選択してください

リスト

リストの取得と表示を行います。詳しくは「STEP3 高度な使い方」の「リストの取得と表示」を参照ください

Twitter検索

Twitter公式ページの検索機能を使用して、キーワードを指定して検索が行えます
詳しくは「興味のあるツイートを探す」を参照ください



ローカル検索
取得済みのツイートからキーワードを指定して検索できます

ツイート一覧
選択したタイムラインやリスト、検索結果のツイートの一覧が表示されます

ツイートの詳細
ツイート一覧で選択したツイートの詳細が表示されます
ここから地図の表示や、画像のサムネイル表示が行えます
詳しくは「地図や画像の表示」を参照ください

検索 (H)

フォロー

Tweet

あの「ウイイレ」のオープニングはCINEMA 4Dだった？！CINEMA 4Dの購入なら「乗換版」がお得...

This is a test.

アカウント

現在地: Japan

Web: <http://store.e-frontier.co.jp/>

Source: twittbot.net

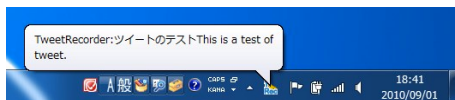
はCINEMA 4Dだった？！CINEMA 4Dの購入なら「乗換版」がお得。イー...

CINEMA 4D通常版12万6千円 → 乗換版なら8万5千円から！<http://graphic.na4d/r115/>

Remain to API limit : 278/350 Reset API limitation : 2010/09/01 17:06:34

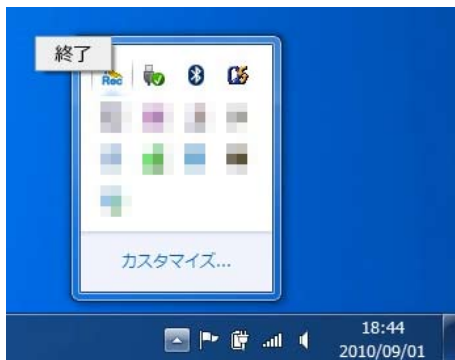
タスクトレイアイコンとバルーンメッセージについて

本ソフトウェアを実行すると、デスクトップ右下の時計などが表示されている箇所（タスクトレイといいます）に、本ソフトウェアのアイコンが表示されます。このアイコンが表示されている時に、新しいツイートを取得するとそのツイートの内容が、吹き出し（バルーン）状に表示されます。



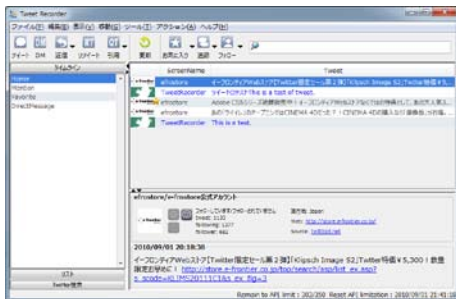
Tweet Recorderの終了

本ソフトウェアは通常のアプリケーションとは異なり、ウィンドウの[閉じる]ボタンをクリックしただけでは終了しません。前述のタスクトレイのアイコンが残り、新しいツイートを取得し、表示し続けます。本ソフトウェアを完全に終了するには、タスクトレイのアイコンを右クリックし[終了]を選択してください。



タイムラインを表示する

本ソフトウェアを起動すると、最初の状態では画面左の「タイムライン」の「ホーム」という項目が表示されます。



ここではTwitterの公式サイト「ホーム」画面と同じく、最新のツイートが表示されます。

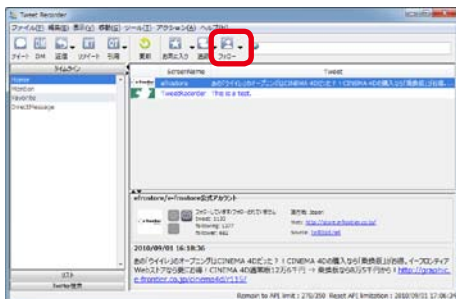
この画面で、フォローしているユーザーや自分のツイートが閲覧できます。



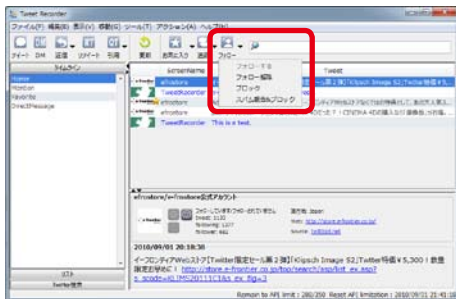
面白い人をフォローする

タイムライン上で面白いツイートを発見した時は、その発言者を「フォロー」することで、それ以降、その発言者のツイートが「ホーム画面」に表示されるようになります。

フォローするには、その発言者のツイートを選択して、画面上部のツールバーから「フォロー」をクリックしてください。



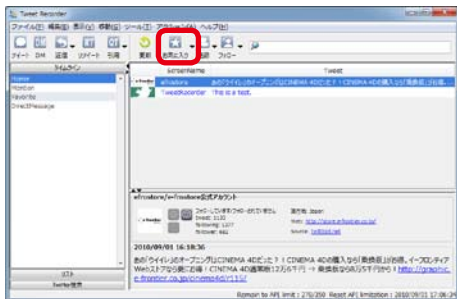
逆にその発言者のツイートを、これ以降、見なくても良い場合は「フォロー」ボタン右側の▼をクリックしてください。サブメニューが表示されるので、ここから「フォロー解除」を選択してください。



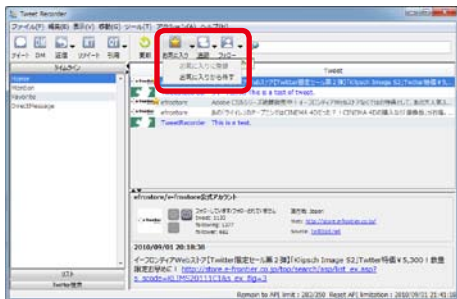
お気に入りに登録する

特に気に入ったツイートを見つけた時は、「お気に入り」に登録すると、後で登録したツイートだけをまとめて見ることができます。

お気に入りに登録するには、登録するツイートを選択して、ツールバーから[お気に入り]をクリックしてください。



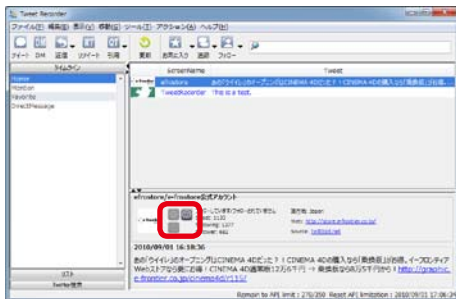
逆にお気に入りから外す場合は、[お気に入り] ボタン右側の▼をクリックしてください。サブメニューが表示されるので、ここから[お気に入りから外す]を選択してください。



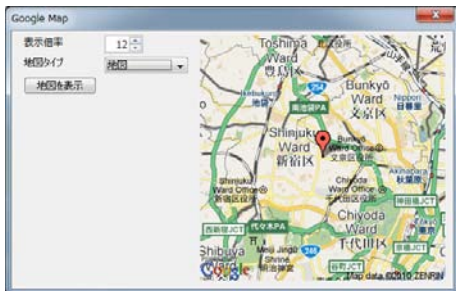
地図や画像の表示

ツイートの中には「ジオタグ」と呼ばれる、地図上の位置の情報や、画像へのリンクが含まれているものがあります。

地図や、画像のサムネイルを確認したい場合は、画面右下の発言者のアイコンが表示されている箇所のすぐ右側にある、小さなアイコンへマウスカーソルを移動してください。



自動的にダイアログが開き、地図や画像のサムネイルが表示されます。

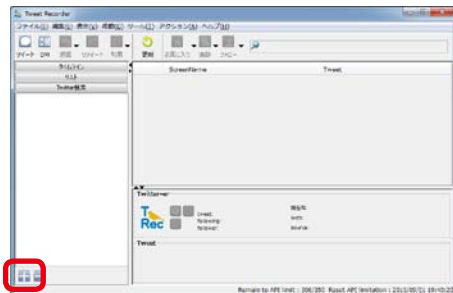


メモ この2つの小さなアイコンの色が薄くなっていると、そのツイートには位置情報、もしくは画像へのリンクが含まれていません。この場合、当然、アイコン上にマウスカーソルを移動しても、何も表示されません。

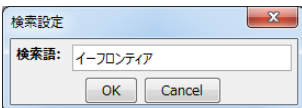
興味のあるツイートを探す (Twitter検索)

他の人がどんなツイートを投稿しているのか、検索できます。

メイン画面左下の [Twitter検索] をクリックしてください。画面左側の表示が切り替わります。



ここで画面左下のプラス (+) 状のアイコンをクリックし、表示されるダイアログに興味のある単語を入力して、[OK] ボタンをクリックください。



Twitter検索の一覧に指定したキーワードが追加されるので、そのキーワードをクリックし、画面上部のメニューから [更新] をクリックすると検索結果が表示されます。



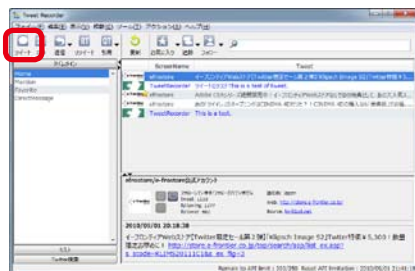
興味のあるキーワードを色々指定して、面白いツイートを探してください。

STEP2 ツイートしてみよう

ここではツイートを送る方法を説明します。

ツイートを投稿する

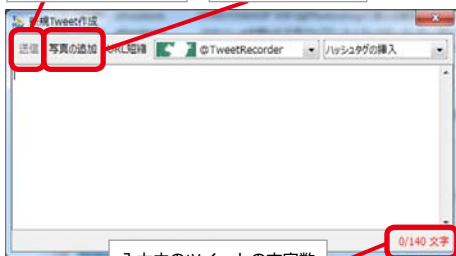
メイン画面上部のツールバーから「ツイート」をクリックしてください。



ツイートを入力するためのダイアログが表示されるので、ここで入力してください。

入力したツイートを
Twitterに送信します

ツイートに画像を
挿入します



入力中のツイートの文字数
が表示されます

0/140 文字

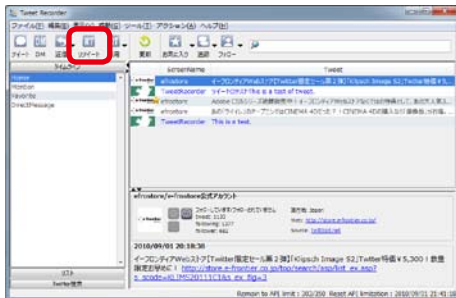
「文字数」について

Twitterの特徴として、1つのツイートは最大140文字までしか入力できなくなっています。このため画面右下に「今何文字まで入力したのか？」が表示されています。140文字を超えそうな場合は [URL 短縮] を駆使して短くするか、複数のツイートに分けて送信してください。

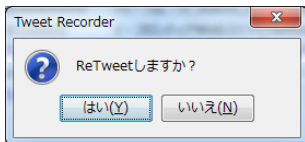
面白いツイートを広める(リツイート)

面白いツイートを発見した時に、そのツイートを自分をフォローしているユーザーに紹介することができます。これを「リツイート」といいます。

リツイートするには、メイン画面上部のツールバーから[リツイート]をクリックしてください。



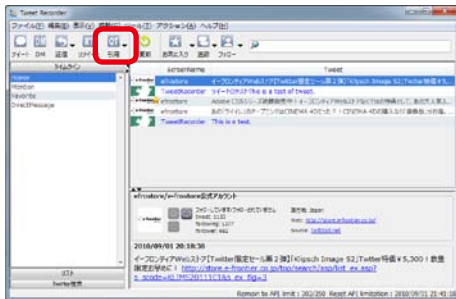
確認メッセージが表示されるので、[[はい]をクリックしてください。



面白いツイートを引用してコメントする

リツイートで面白いツイートをそのまま紹介するだけでなく、そのツイートを引用し、感想やコメントを付加することができます。

引用するには、メイン画面上部のツールバーから[引用]をクリックしてください。



ダイアログが表示されるので、ここから感想やコメントを入力して[送信]をクリックしてください。



引用したツイートが表示されます

リンクのみ引用 (Repost link) について

引用にはここで紹介したツイートの内容をそのまま引用する方法 (Quoted Tweet) と、元のツイートへのリンクのみを引用する方法 (Repost link) があります。

リンクのみを引用した場合、ツイートの文字数が少なくなるなど、いくつかのメリットがあります。

リンクのみを引用する場合は、ツールバーの[引用] ボタン右側にある[▼]マークをクリックして、メニューから[リンクのみ引用(Repost link)]を選択してください。



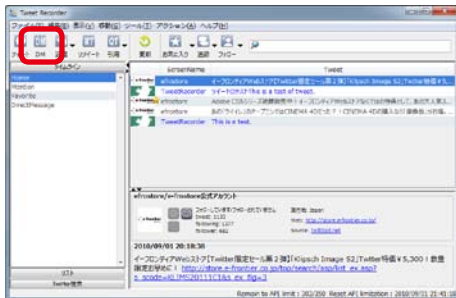
引用したツイートへのリンクが表示されます

特定の人にメッセージを送る(ダイレクトメッセージ)

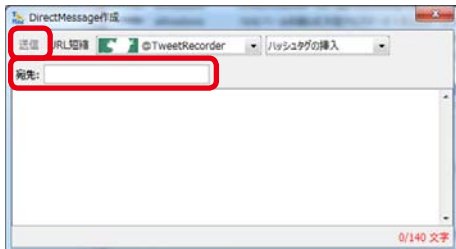
通常のツイートは、あなたをフォローしているユーザー以外にも、検索エンジンなどで検索することができます。このため、特定の人にしか読んで欲しくないメッセージを送るのには向いていません。

特定の人しか読めないメッセージを送る場合は「DM(ダイレクトメッセージ)」と呼ばれる機能を使用します。

DM(ダイレクトメッセージ)を送信するには、メイン画面上部のツールバーから「DM」をクリックしてください。



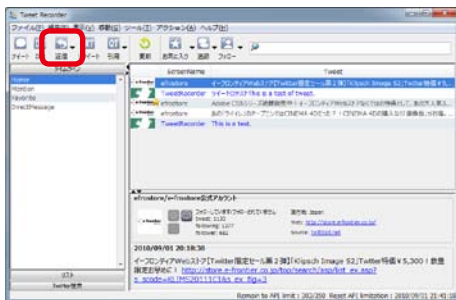
ダイアログが表示されるので、宛先の欄にメッセージを送りたいユーザー名を入力し、後は普通のツイートと同じようにメッセージの内容を入力して「送信」をクリックしてください。



メッセージに返信する

送られてきたDM (ダイレクトメッセージ) や、他の人のツイートに対して返信を送ることができます。

返信を送るには、メイン画面上部のメニューから [返信] をクリックしてください。



ダイアログが表示されるので、ここに返信したいメッセージを入力して [送信] をクリックしてください。



DM返信について

DM (ダイレクトメッセージ) と同様に、返信の宛先の人以外にメッセージを読んでも欲しくない場合は、「DM返信」という機能があります。

DM返信を使用するには、ツールバーの [返信] ボタン右側の [▼] をクリックして、メニューから [DM返信] を選択してください。



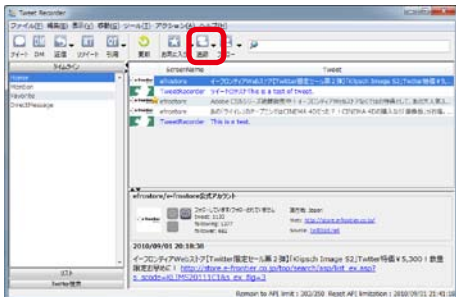
STEP3 高度な使い方

ここではよりTwitterを楽しむための便利な機能や、トラブルを解決するための機能を説明します。

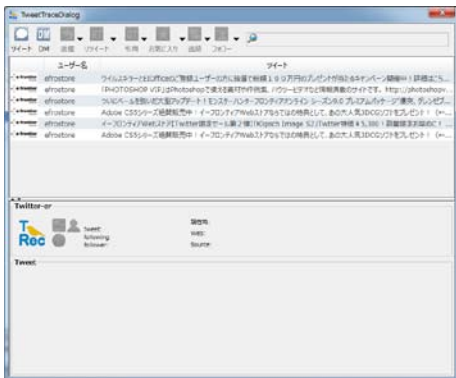
メッセージやユーザーの追跡

タイムラインで面白いツイートを発見した際、そのツイートを投稿したユーザーの全てのツイートを検索して、表示することができます。

これを行うには、該当するツイートを選択し、メイン画面上部のツールバーから「追跡」をクリックしてください。



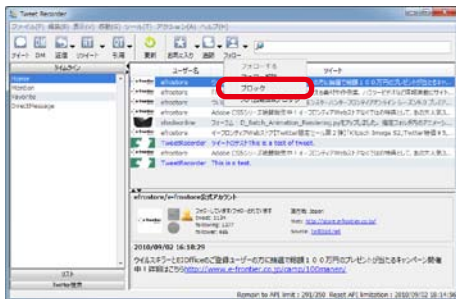
ダイアログが表示され、そのユーザーの全てのツイートが表示されます。



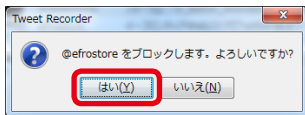
ブロックとスパムの報告

あなたをフォローしている特定のユーザーに、あなたのツイートを見せたくない場合は、「ブロック」という機能でこれを行うことができます。

ブロックするには該当するユーザーのツイートを選択し、ツールバーの【フォロー】ボタン右側にある【▼】をクリックしてください。メニューが表示されるので、ここから【ブロック】を選択してください。



確認メッセージが表示されるので、【はい】をクリックしてください。



スパムの報告

知らないユーザーから不愉快なツイートが送られてくる場合や、知っているユーザーでも迷惑なツイートが頻繁に送られてくる場合は、そのユーザーをスパム(迷惑なユーザー)としてTwitterへ報告できます。

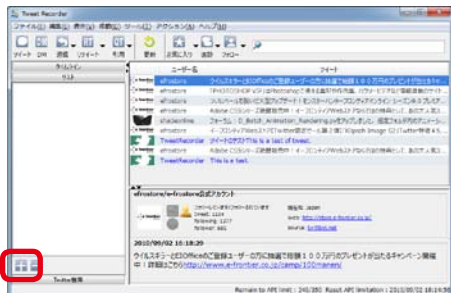
スパムを報告するには、該当するユーザーのツイートを選択し、ツールバーの【フォロー】ボタン右側にある【▼】をクリックしてください。メニューが表示されるので、ここから【スパム報告&ブロック】を選択してください。



リストの取得と表示

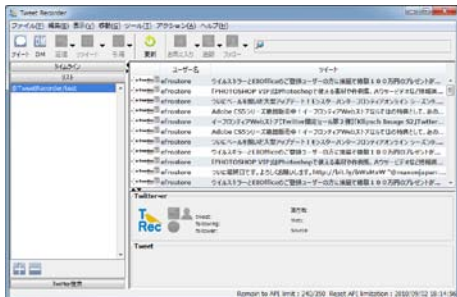
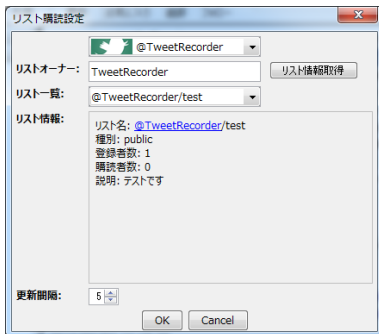
フォローしているユーザーの数が多くなると、タイムラインがたくさんのツイートで埋め尽くされ、興味のあるツイートを探し辛くなります。

この場合、Twitterでは「リスト」と呼ばれる機能を使用して、指定したユーザーのツイートだけを表示することができます。またリストは自分で作成するだけでなく、他の人が作ったリストを参照することもできます。リストを本ソフトウェアで表示するには、メイン画面左側の「リスト」をクリックして、画面左下の「+」ボタンをクリックしてください。



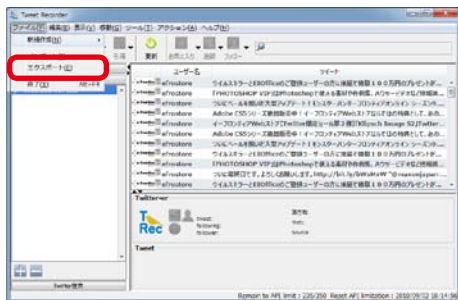
ダイアログが表示されるので、リストを参照するユーザーを選択し「リスト情報取得」をクリックしてください。

そのユーザーのリスト一覧と情報が表示されるので、参照したいリストを選択して「OK」をクリックしてください。参照したリストの内容が表示されます。

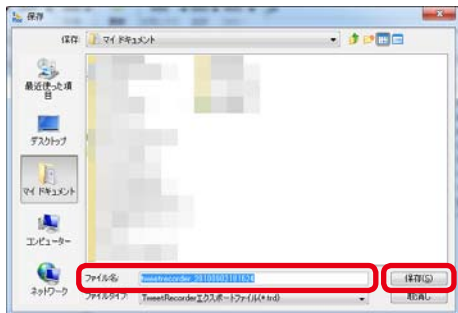


バックアップ

新しいパソコンに乗り換える場合や、万が一パソコンが壊れた時に備えてバックアップを行うことができます。これは「エクスポート」という機能で行います。エクスポートを行うには、メイン画面上部のメニューから「ファイル」→「エクスポート」を選択してください。



保存先を選択するダイアログが表示されるので、ここから保存先のフォルダーを選択し、エクスポートするファイルの名前を入力してください。そして「保存」をクリックするとエクスポートが実行されます。



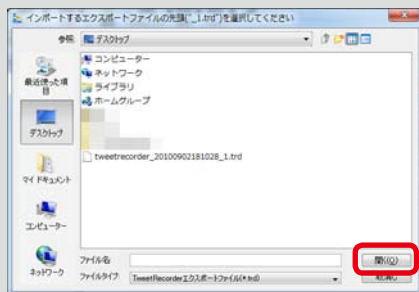
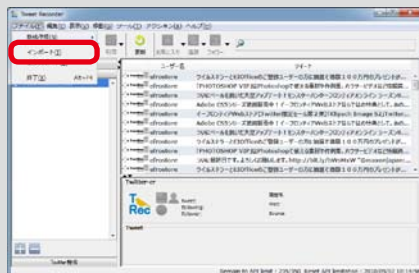
なお、ツイートが多い場合、指定したファイル名の末尾に001、002といった連番が自動的に付加されます。

インポートについて

エクスポートしたファイルを、本ソフトウェアに読み込むには「インポート」という機能を使用します。

インポートを行うには、メイン画面上部のメニューから[ファイル]→[インポート]を選択してください。

ダイアログが表示されるので、ここからエクスポートしたファイルを選択して[開く]をクリックしてください。



アカウントの変更

何らかの理由で、使用中のTwitterのアカウントを変更する場合は、画面上部のメニューから [ツール] → [アカウント] を選択してください。

本ソフトウェアを最初に起動した時と、同様の画面が表示されるので、ここからアカウントの情報を入力してください。

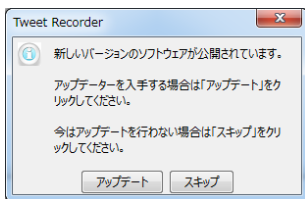


！注意！

アカウントを変更すると、変更前のアカウントで蓄積したツイートが全て失われます。アカウントを変更する前にバックアップを行うことを推奨します。

アップデートの確認

本ソフトウェアが起動する際に、新しいバージョンのソフトウェアが公開されていると、自動的にこれを検索し、図のようなダイアログが表示されます。



何らかの理由で、本ソフトウェアを使用中にこのダイアログを表示したい場合は、メイン画面上部のメニューから [ヘルプ] → [アップデートの確認] を選択してください。

アンインストール

本ソフトウェアをアンインストールする場合は、以下の手順で操作してください。

プログラムのアンインストール

スタートメニューから[コントロールパネル]を実行し、[プログラムのアンインストール]を選択してください。



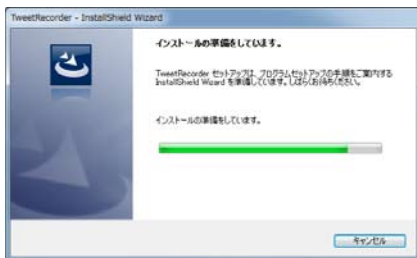
Tweet Recorderのアンインストール

使用中のコンピュータにインストールされたプログラムの一覧が表示されます。ここから「Tweet Recorder」を選択して[アンインストール]をクリックしてください。



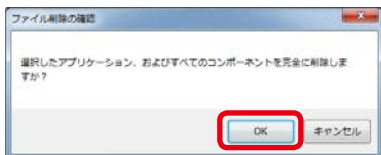
アンインストールの準備

プログラムが自動的に、アンインストールに必要な情報を収集します。処理が完了するまでしばらくお待ちください。



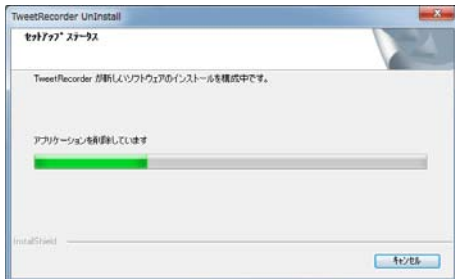
アンインストールの確認

本ソフトウェアを本当にアンインストールしてもよいか、確認が促されます。[OK] をクリックして、アンインストールを実行してください。



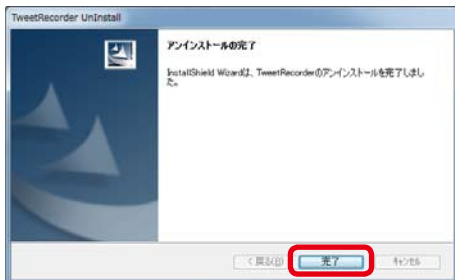
アンインストール中

アンインストールが開始されます。処理が完了するまでしばらくお待ちください。



完了

アンインストールが完了したら [完了] ボタンをクリックしてください。以上でアンインストールは終了です。



JAVA Runtime Editionのアンインストール

本ソフトウェアをインストールした際、JAVA Runtime Editionをインストールされた方で、他にこれを使わない方は、JAVA Runtime Editionもアンインストールしてください。

前述のインストールされたプログラムの一覧から、JAVAで始まるプログラムを選択して [アンインストール] をクリックしてください。以後は画面の指示に従って操作すると、アンインストールが行えます。

困った時は・ご利用のヒント

Q

JRE 1.6上で動作するJavaアプリケーションだそうですが、Windows以外では動きますか。

A

動作する場合がありますと思われるが、保証はいたしかねます。また、サポートサービスは提供されず、使用方法等、一切の質問にお答えいたしかねます。

Q

専用サーバの利用登録をしない、または利用権が切れるとどうなりますか。

A

通常のTwitterクライアントとしてそのままご利用いただけますが、ツイートの保存もクライアントが起動しているときのみ制限されます。

Q

複数のTwitterアカウントに対応できますか。

A

できません。ただし、OSの別のユーザー、または別のパソコンにインストールしていただければ、使い分けが可能です。その場合、TweetRecorderはいくつインストールしていただいても構いませんが、専用サーバはTwitterアカウントごとに契約する必要があります。

Q

検索の対象はパソコンと専用サーバのどちらに保存されたツイートですか。

A

パソコンに保存されたツイートです。専用サーバに保存されたツイートは、TweetRecorderが接続した際にパソコンにダウンロードされます。

Q

専用サーバにはいつまでツイートが保存されますか。

A

専用サーバのツイートは、Tweet Recorderが接続した際にパソコンにダウンロードされ、消去されます。TweetRecorderから専用サーバにアクセスしない場合の最長保存期間は30日間です。

Q

Tweet Recorderに保存したツイートではなく、フォローしていないユーザーのツイートを検索できますか。

A

可能です。Tweet Recorderの画面の左にある「Twitter検索」をご利用ください。

Q

パソコンを買い替えたのですが、過去のツイートを新しいパソコンでも見るには、どうしたらよいですか？

A

本ソフトウェアのインポート/エクスポート機能をお使いください。古いパソコンでエクスポートを実行し、出力したデータを新しいパソコンでインポートしてください。

